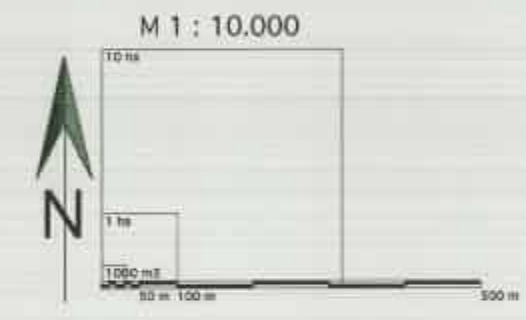
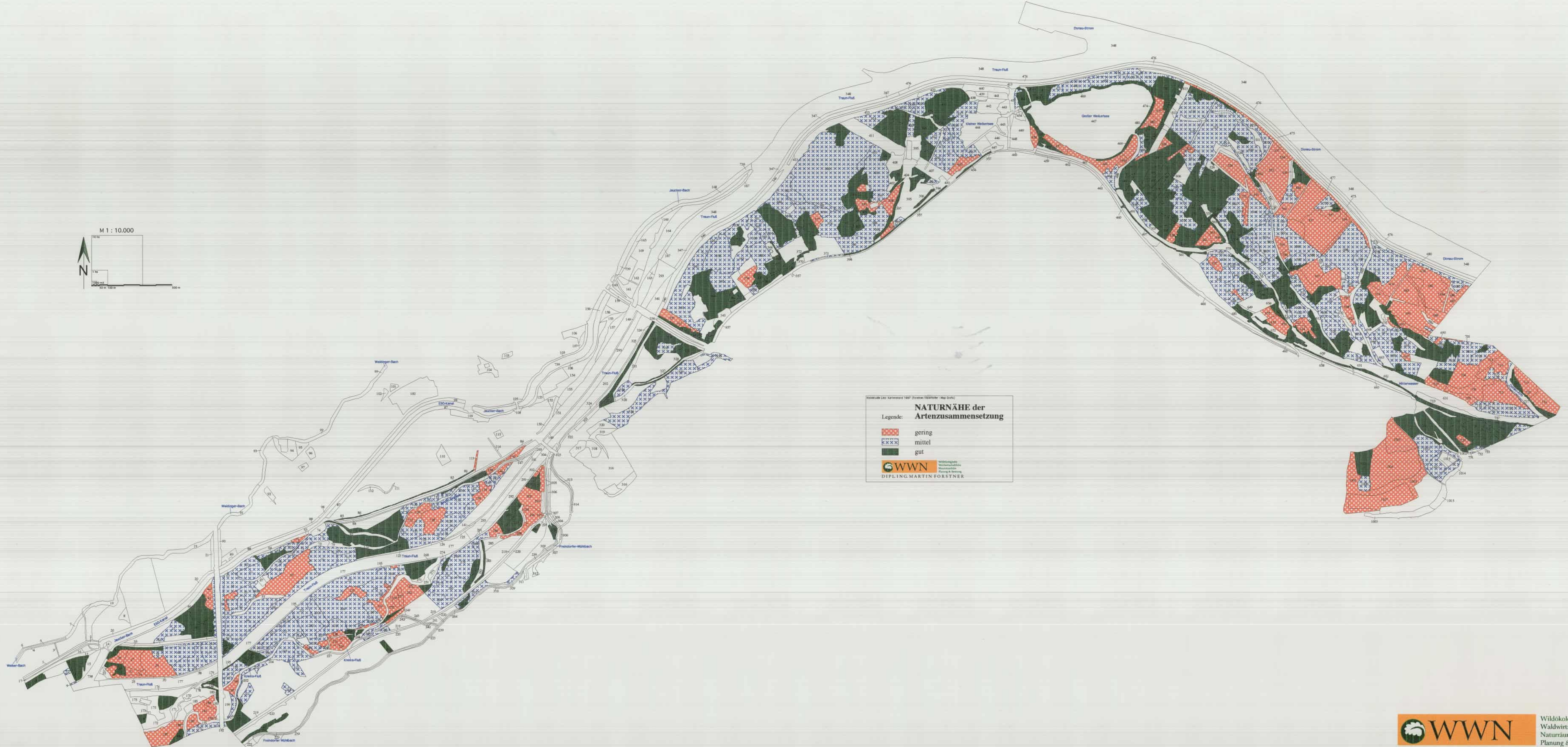


WALDSTUDIE LINZ: BESUCHERLENKUNGSKONZEPT FÜR DIE TRAUN-DONAU-AUEN



WALDSTUDIE LINZ: VOLLSTÄNDIGKEIT DES BAUM- UND STRAUCHARTENINVENTARS LINZ TRAUN - DONAU - AUEN



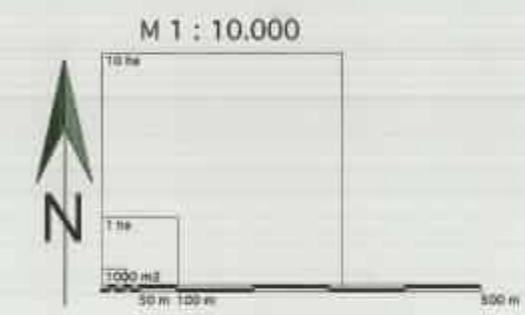
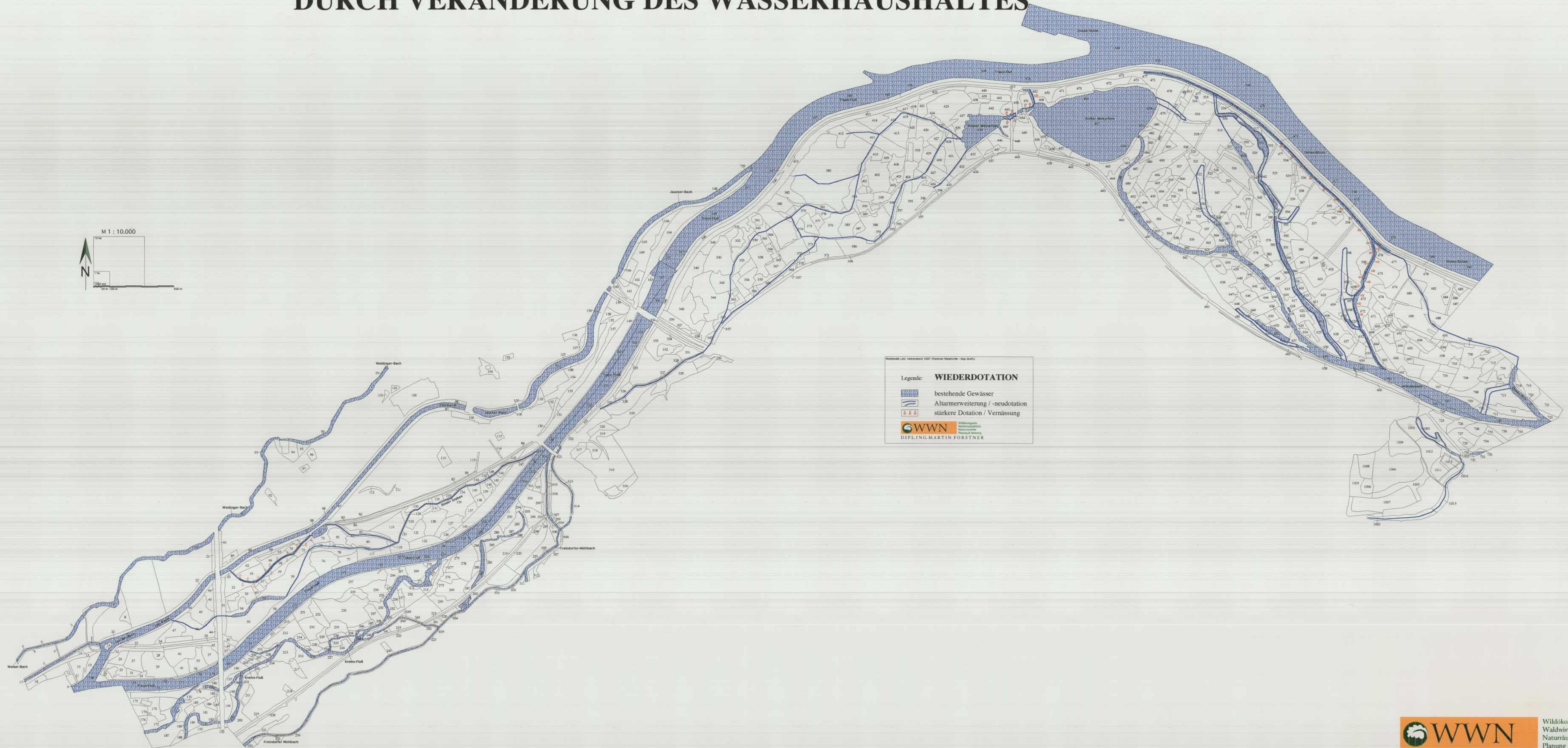
NATURNÄHE der Artenzusammensetzung

Legende:

- gering
- mittel
- gut

WWN
Wildökologische
Waldwirtschaftliche
Naturräumliche
Planung & Beratung
DIPL. ING. MARTIN FORSTNER

WALDSTUDIE LINZ: VERBESSERUNG DER AUENDYNAMIK DURCH VERÄNDERUNG DES WASSERHAUSHALTES



Wasserverzeichnis: Katastralgemeinschaft 1987 (Österreich: Steiermark - Maa-Graub.)

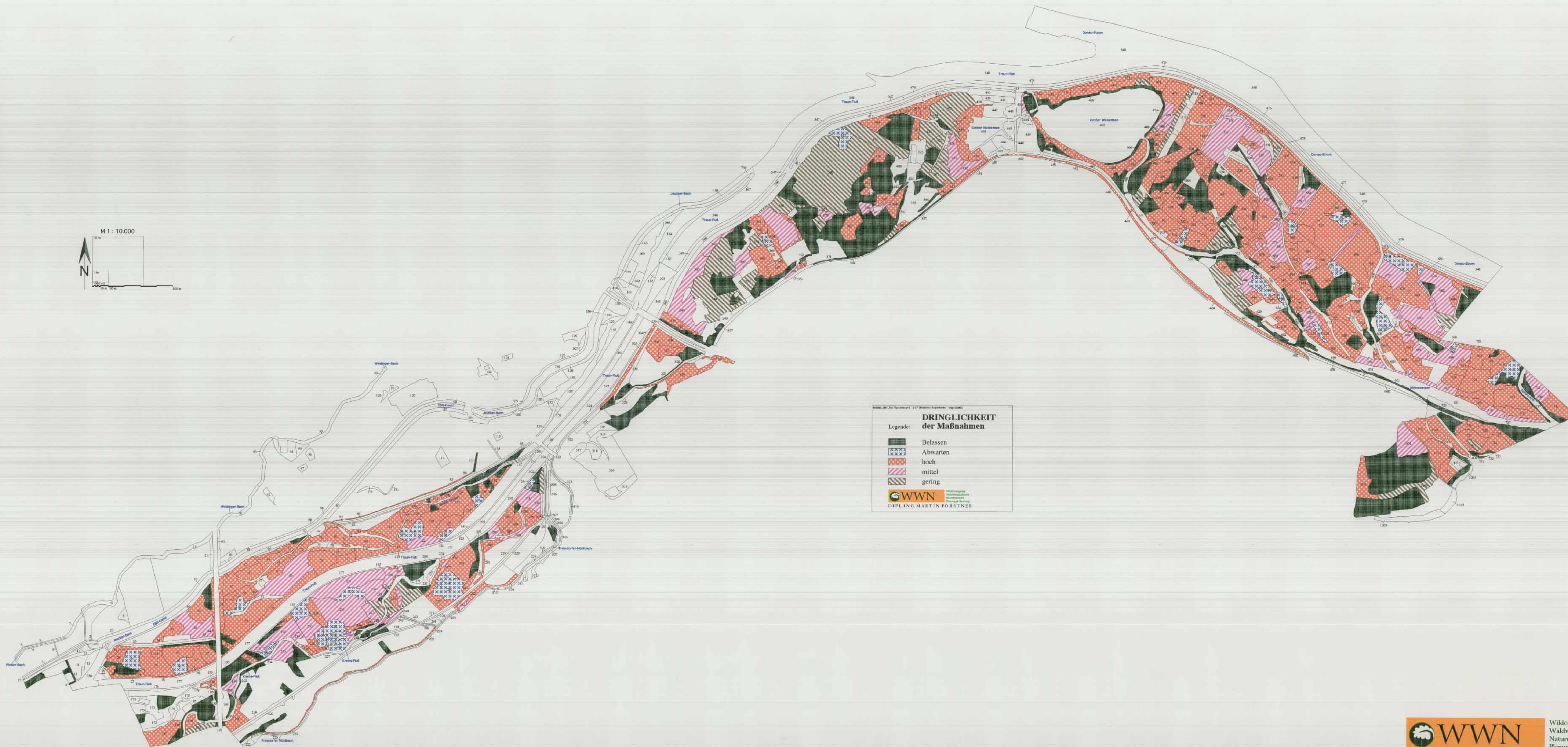
Legende: **WIEDERDOTATION**

-  bestehende Gewässer
-  Altarmerweiterung / -neudotation
-  stärkere Dotation / Vernässung

 **WWN**
 Wildökologische
 Waldwirtschaftliche
 Naturräumliche
 Planung & Beratung

DIPL. ING. MARTIN FORSTNER

WALDSTUDIE LINZ: WALDBAULICHE DRINGLICHKEIT IN DEN TRAUN-DONAU-AUEN



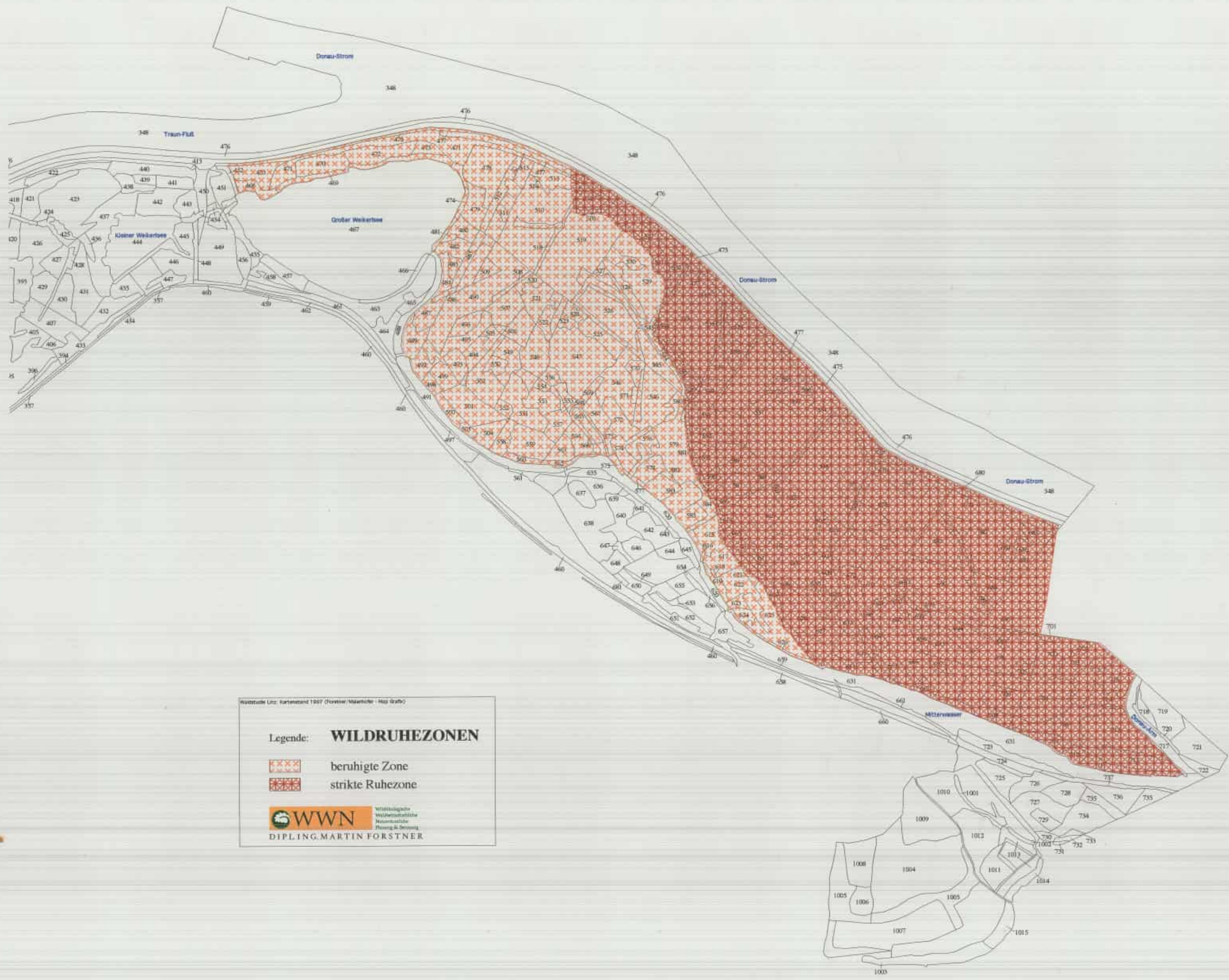
Waldstudie Linz, Katastralgemeinde 1407 (Flächen: 14.000 ha - 14.000 ha)

Legende: DRINGLICHKEIT der Maßnahmen

- Belassen
- Abwarten
- hoch
- mittel
- gering



WWN
Waldökologische
Waldwirtschaftliche
Naturräumliche
Planung & Beratung
DIPL. ING. MARTIN FORSTNER


WALDSTUDIE LINZ: WILDRUHEZONEN TRAUN-DONAU-AUEN-OSTTEIL

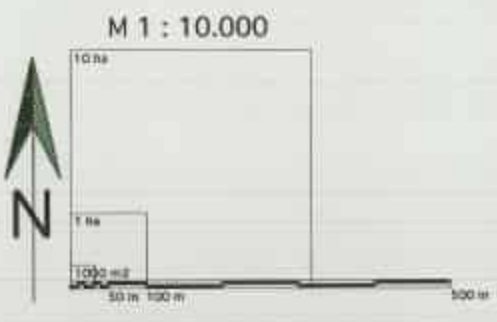


Waldstudie Linz, Kartenstand 1997 (Formel/Maßstabe - Map Grab)

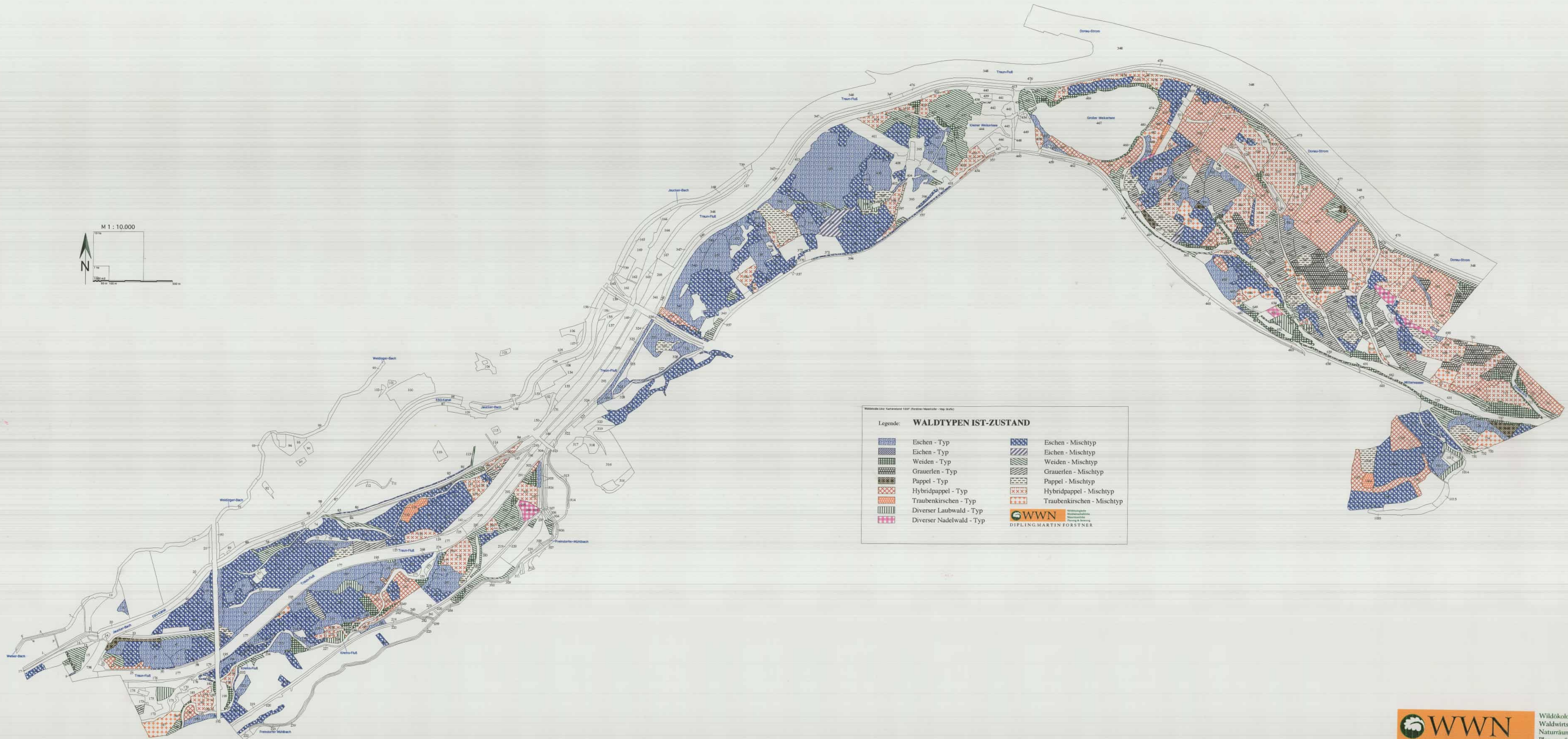
Legende: **WILDRUHEZONEN**

-  beruhigte Zone
-  strikte Ruhezone

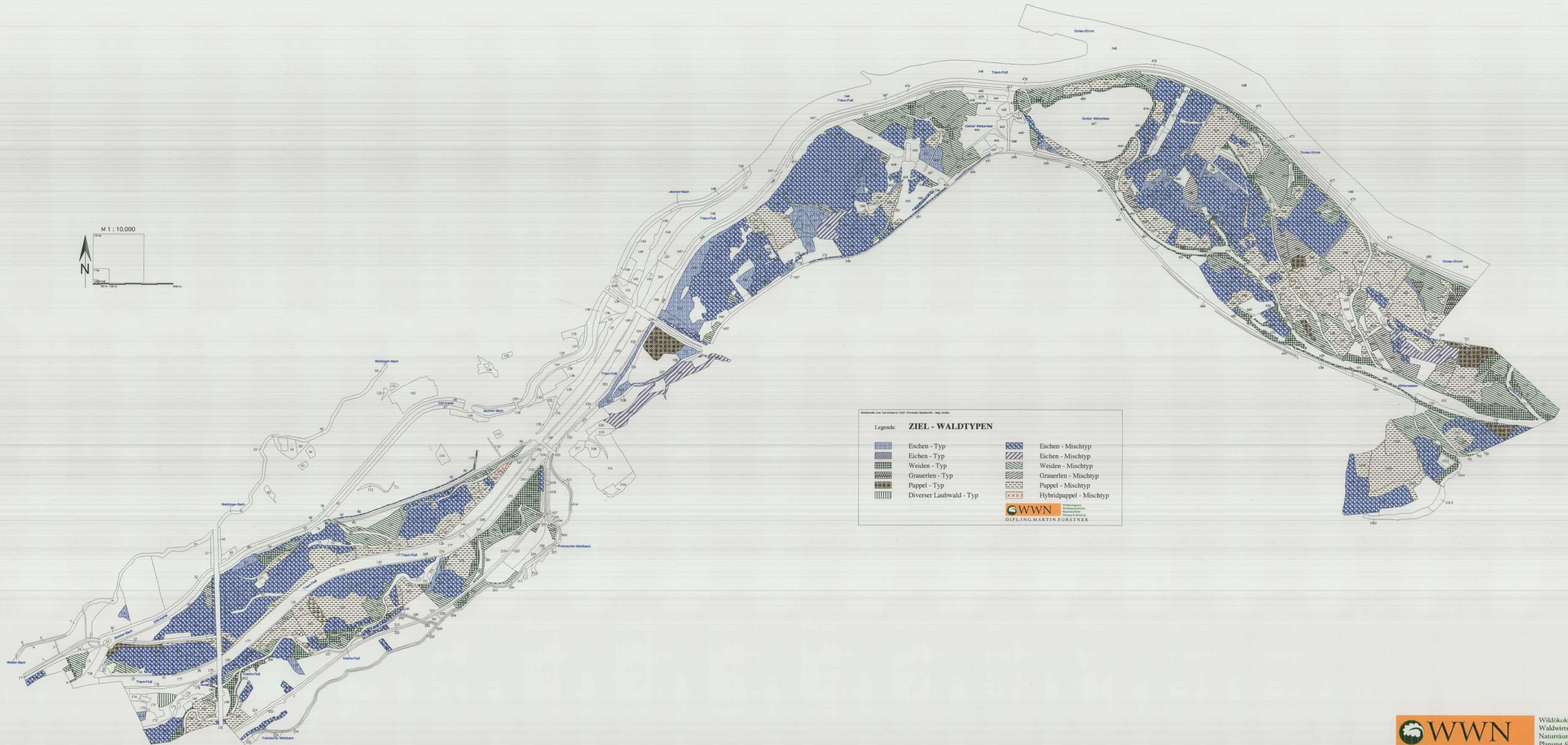
 **WWN** Wildökologische
Waldwirtschaftliche
Naturräumliche
Planung & Beratung
DIPL. ING. MARTIN FORSTNER



WALDSTUDIE LINZ: AKTUELLE WALDTYPEN DER TRAUN-DONAU-AUEN



WALDSTUDIE LINZ: ZIEL - WALDTYPEN FÜR DIE TRAUN-DONAU-AUEN



M 1 : 10.000

Waldstudie Linz Kartensatz 1997 (Österreich - Map GWF)

Legende: **ZIEL - WALDTYPEN**

	Eschen - Typ		Eschen - Mischtyp
	Eichen - Typ		Eichen - Mischtyp
	Weiden - Typ		Weiden - Mischtyp
	Grauerlen - Typ		Grauerlen - Mischtyp
	Pappel - Typ		Pappel - Mischtyp
	Diverser Laubwald - Typ		Hybridpappel - Mischtyp

GWWN
Geographische
 Waldwirtschaftliche
 Naturräumliche
 Planung & Beratung
 DIPL.ING. MARTIN FORSTNER

WALDSTUDIE LINZ: BIOTOPKARTIERUNG TRAUN-DONAU-AUEN

